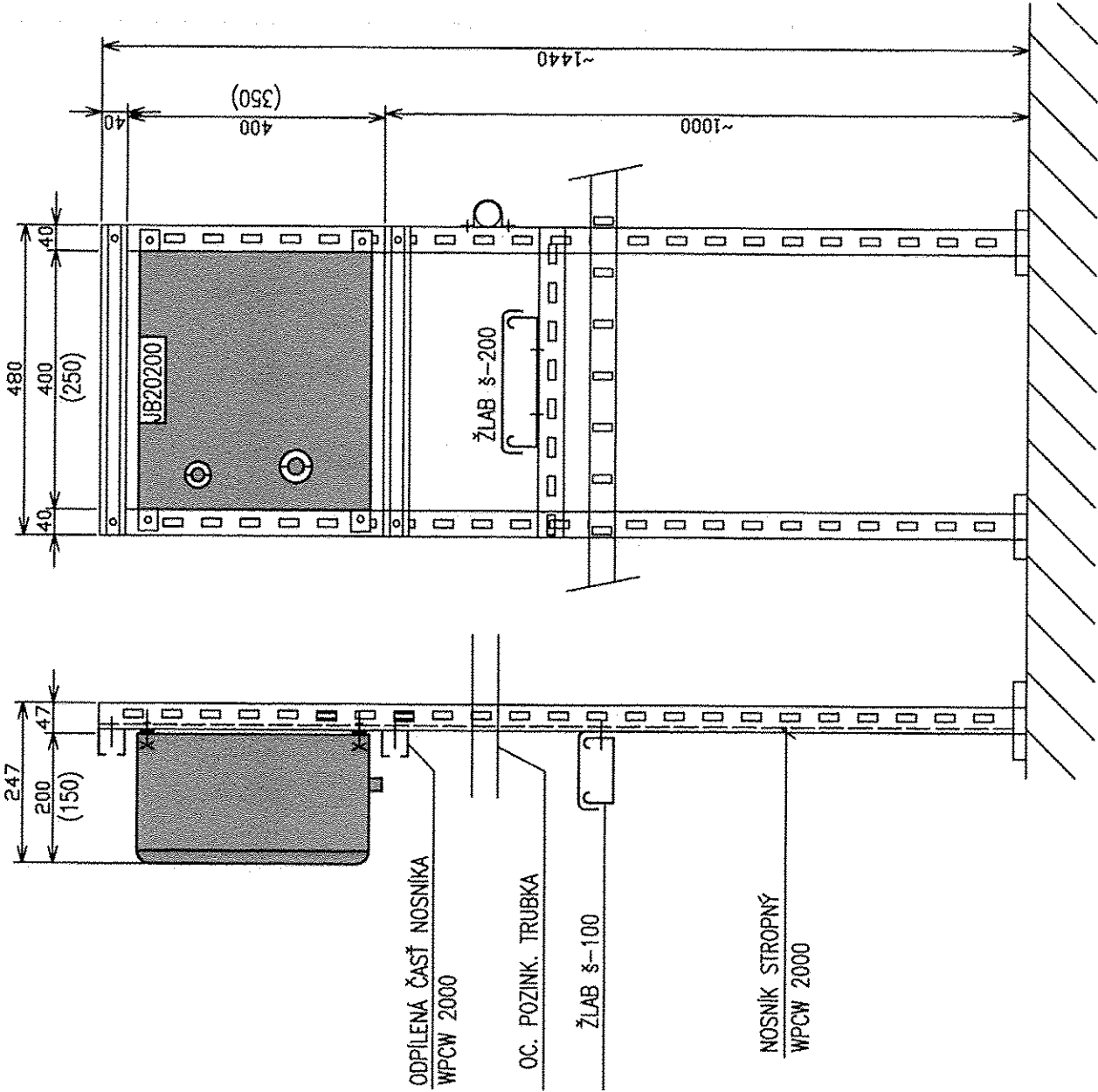
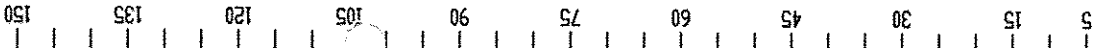



Diese Zeichnung ist urheberrechtlich geschützt. Sie darf ohne unsere ausdrückliche Zustimmung weder vervielfältigt noch in irgendeiner Weise verwertet oder Dritten mitgeteilt bzw. weitergegeben werden.



POZNÁMKY/NOTICES:

- V POĽI BUDÚ NAINŠTALOVANÉ SKRINKY S DVOMA ROZMERMÍ: 400x400x150mm (š x v x hl) 250x350x150mm.
- UPEVNENIE SKRINEK BUDE SPÔSOBOM VYZNAČENÝM NA VÝKRESE. V SPECIFIKÁCI 01.EE3 ČASŤ: ÚLOŽNÝ SYSTÉM KÁBLOVÝCH TRÁS SÚ VYSPECIFIKOVANÉ NOSNÍKY WPCW 2000 PRE MONTÁŽ SKRINEK (JB).
- NA VÝKRESE SÚ VYZNAČENÉ MOŽNÉ SPÔSOBY ROZVODU PŔADACÍCH KÁBLOV, POKRACOVANIE ŽLABOV ALEBO RÚROK JE MOŽNÉ NA NOSNÍKOKCH WPCW 600 L-600mm ALEBO UCHYTENÍM NA KONSTRUKCIU TECHNO-LÓGIE (FRÉMY MOTOROV a i.)

VATECH									
ELIN EBG SR									
B									
A									
0		06/2005	ING.ŠTUDENÝ	ING.RIEMER	REALIZAČNÝ PROJEKT				
REV.		DATE	NAME	CHECKED	HISTORY FILE				
 AIR LIQUIDE™		JOB CODE: K70101			SCALE		ORIGINAL FORMAT		
		REFERENCE: ASU No. 9 KOŠICE			1:100		A3		
REPLACES: 79.----- REPLACED BY: 79.-----		TITLE: UNIT- LIN, LOX TANKS AND CHIMNEY			SHEET: 008		OF008 SHEETS		
		Svorkovnicové skrine-rozmery,montáž junction, boxes-dimensions,montage			DR.No: 03.EE-08		-VATECH		
					DRAWING NO.:		REV.		
					792.87794				